

Dom 12

rzut parteru

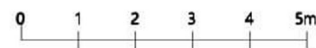
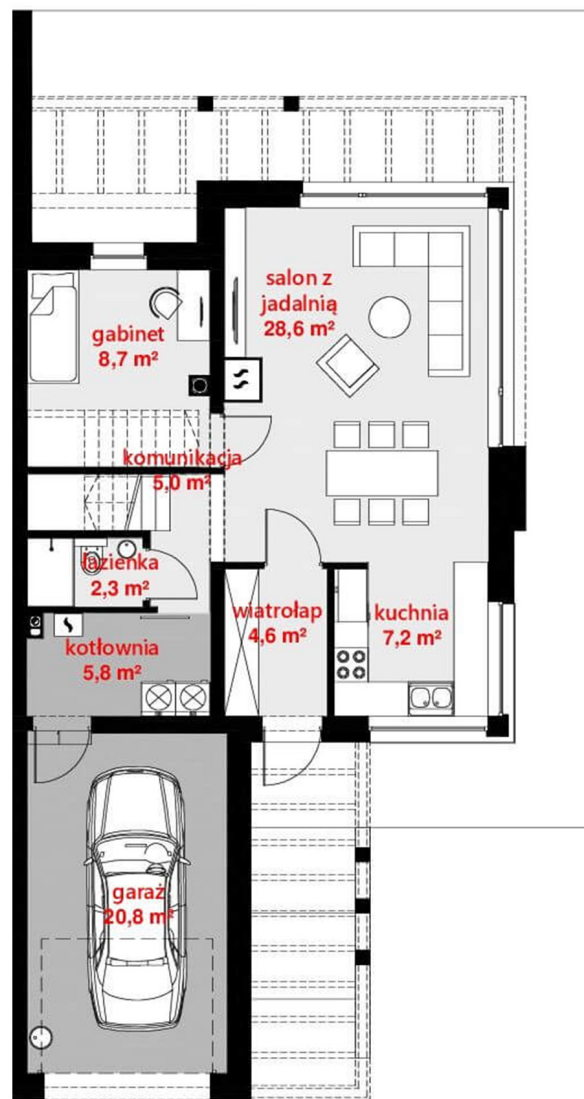
Powierzchnia parteru

62,2 m²

Garaż

20,8 m²

Jadalnia + salon	28,6 m²
Kuchnia	7,2 m²
WC	2,3 m²
Komunikacja	5,0 m²
Wiatrołap	4,6 m²
Kotł. + pralnia	5,8 m²
Gabinet	8,7 m²



Dom 12

rzut poddasza

Powierzchnia użytkowa
55,1 m²

Powierzchnia podłóg
64,5 m²

Sypialnia	11,7 m²
Garderoba	5,7 m²
Sypialnia	12,1 m²
Sypialnia	11,4 m²
Łazienka	6,9 m²
Komunikacja	7,2 m²

